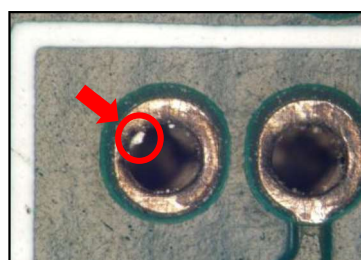


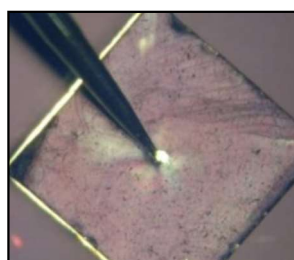
基板くぼみ部分の微小付着物の測定

直接測定することが困難な場所に存在する微小付着物を分析する際、付着物をピックアップして測定する方法があります。採取した試料をKBrプレートでプレスして顕微透過法で測定します。



直接測定することが困難な場所に存在する微小付着物

Pick Up!



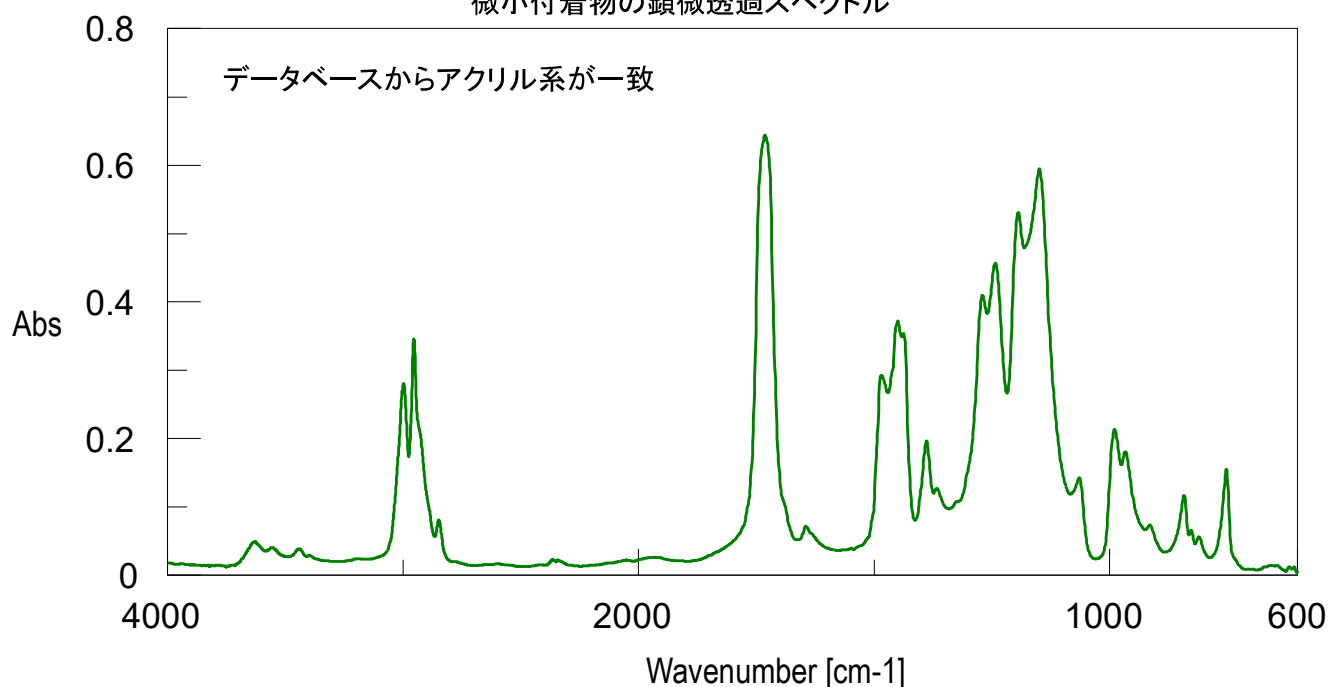
精密ニードルでピックアップ

Press!



φ8ClearDiskにて
KBrプレート化
(顕微観察画像)

微小付着物の顕微透過スペクトル



Condition

顕微透過法(30×30 μm)
分解 4 cm⁻¹, 日本分光製赤外顕微鏡使用

Master's Memo

微小物を取り扱う場合は、専用の精密なピンセット
やニードルを使用します。