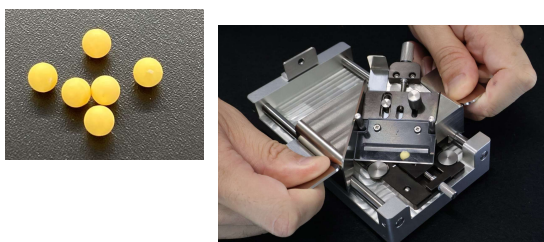


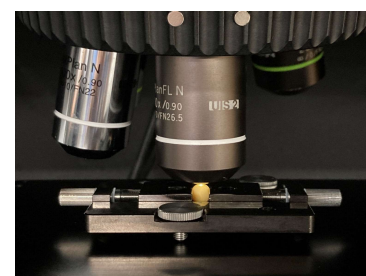
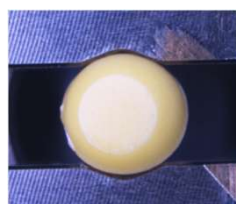
## 玩具用球状ペレットの断面における成分分布

KS-10型断面出しスライサーを用いると、小さい球状のサンプルも平滑な断面出しを行うことができます。刃による添加剤の引きずりを起こしにくいいため、分光分析により球状ペレットの断面における成分分布を得ることができます。

KS-10型断面出しスライサーによる  
玩具用球状ペレットの切断方法

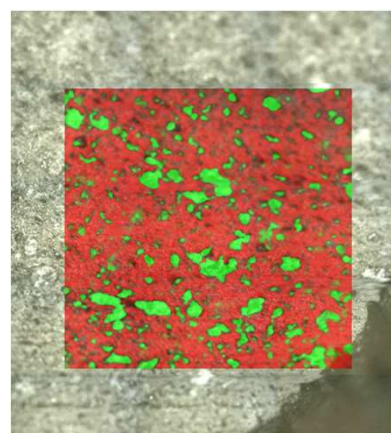
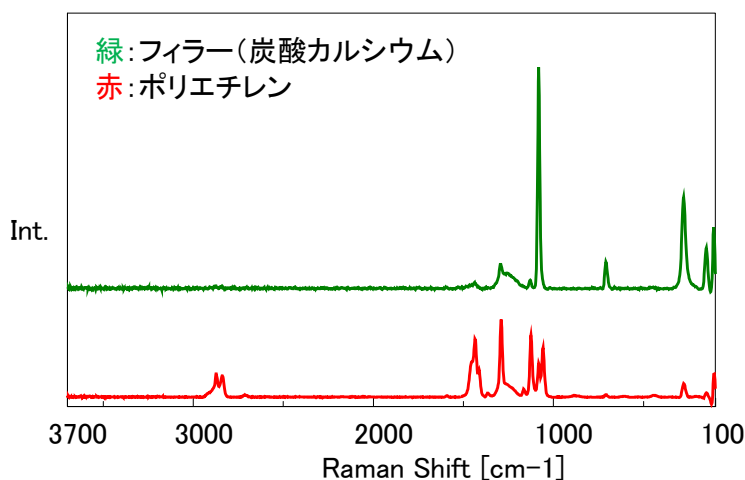


得られた玩具用球状ペレット断面



専用バイスのままステージにセット

玩具用球状ペレット断面のポリエチレンとフィラー(炭酸カルシウム)の分布



### Condition

励起785 nm, 対物レンズ50倍, 露光時間0.1 s, 積算1回, 測定間隔2  $\mu\text{m}$ , 測定領域600  $\times$  600  $\mu\text{m}$   
日本分光製レーザーラマン分光光度計使用  
KS-10型断面出しスライサー使用

### Master's Memo

- KS-10を用いることで転がりやすいサンプルも簡単に断面出しすることができます。
- 専用バイスはそのまま分光装置のステージにセットできるため、サンプルを固定しなおしたり、断面が上向きになるよう調整したりする作業もなく、スムーズに測定へ移行できます。