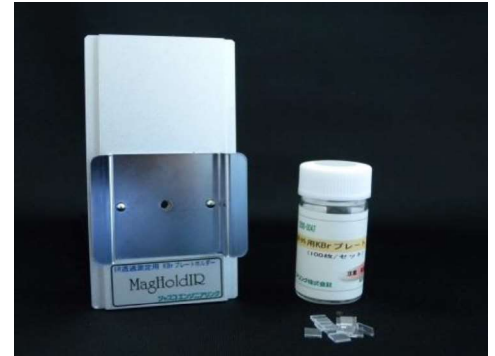


# Mag Gallery

## MagHoldIRを利用した水含有消毒用ジェル の測定

MagHoldIRとKBrプレートを用いると水分が含まれているサンプルも測定することができます。一般的にKBrは水に溶けやすいため、水溶液の測定には利用できません。しかし、弊社のKBrプレートは小さく、ディスプレイナブルなため、少量であれば水分が含まれているサンプルも測定することが可能です。また、窓板はマグネットで固定している為、ワンタッチで組み立て可能です。



- ①KBrプレートを1枚置き、その上にサンプルを少量塗布して薄膜化



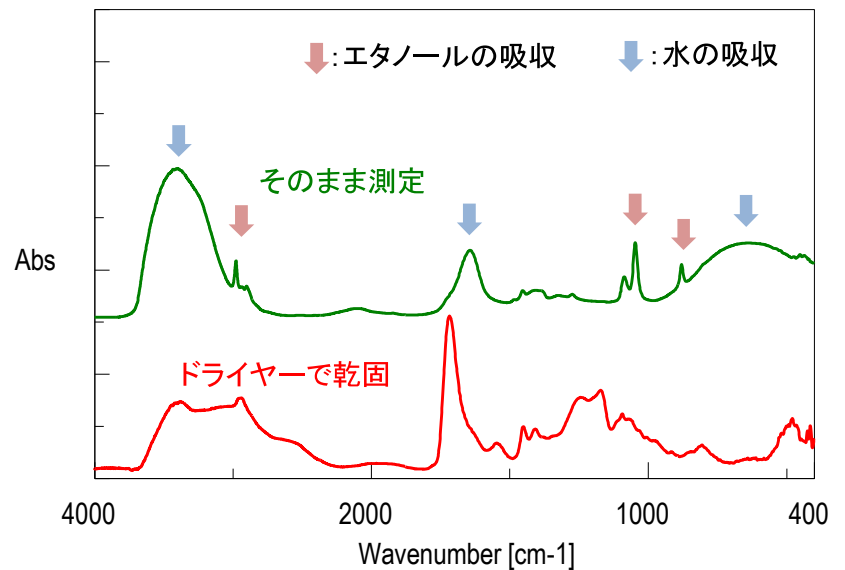
消毒用ジェル



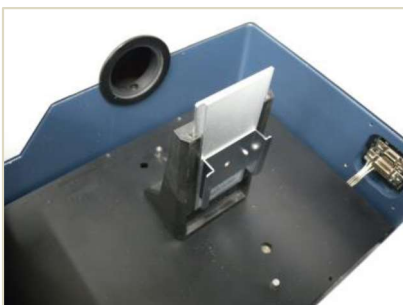
- ②ドライヤーでKBrプレートごと乾燥



そのまま測定した場合と乾固させた場合の透過スペクトルの比較(規格化表示)



- ③透過用ホルダーにセットし、測定



### Condition

透過法 (窓板: KBr, BKG: KBr), 日本分光製FTIR使用

※BKGはKBrプレート1枚で測定

### Master's Memo

- ・粘度が高いサンプルは液だれの心配が少ないため、窓板 (KBrプレート)1枚のみでも測定可能です。
- ・KBrプレートに載せた液量が多く、吸収が飽和した場合は一旦プレートを外しサンプルを拭い、量を減らします。
- ・塗布後にドライヤーで乾燥させることで、水やエタノールの吸収を除くことができます。