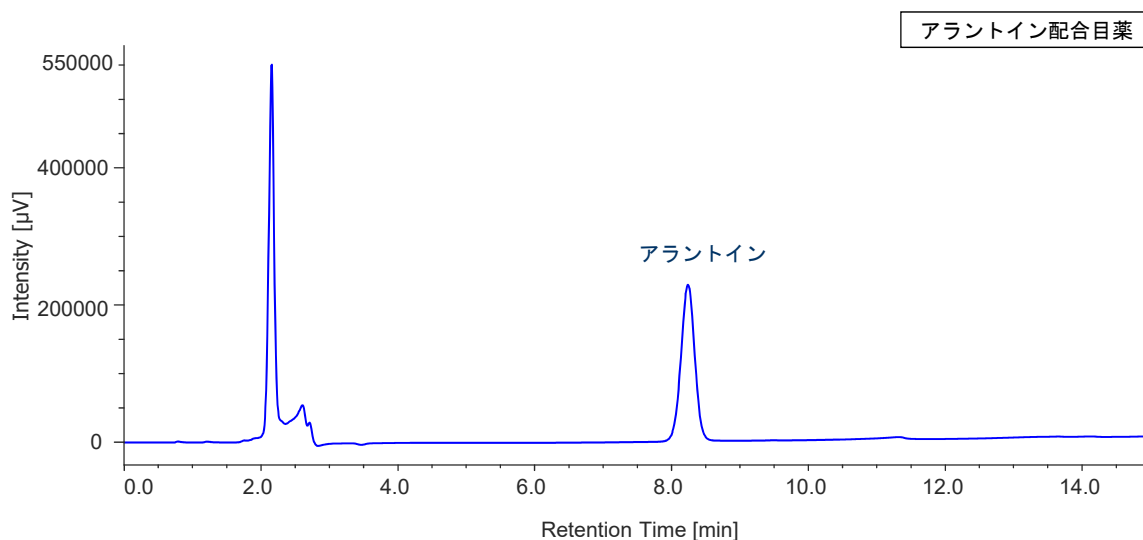
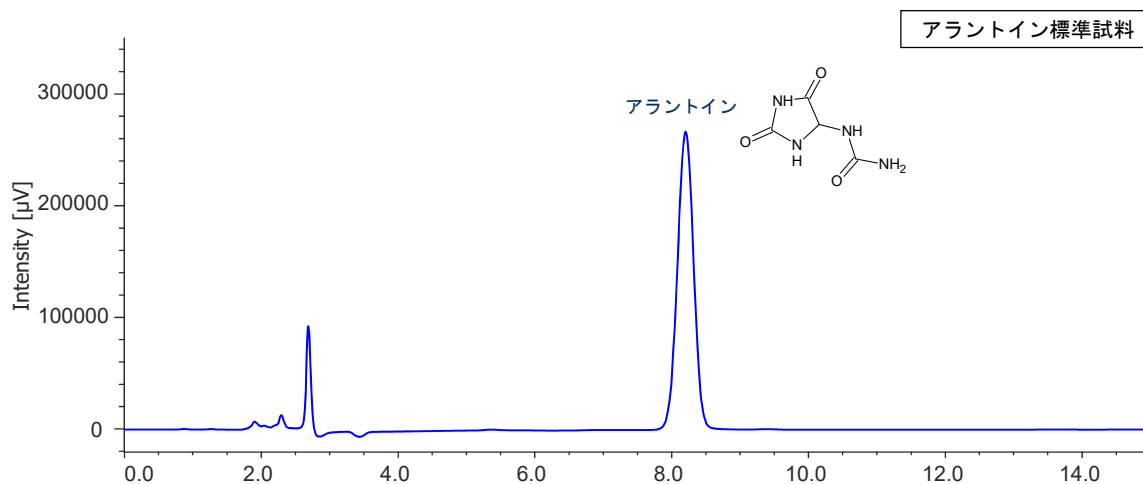


目薬中のアラントインの測定

＜測定条件＞	
カラム	: J-Pak Symphonia Amide (4.6 mm I.D. × 150 mmL, 5 μm)
検出	: UV-200 nm
移動相	: アセトニトリル/水 (95/5)
流量	: 1.0 mL/min
カラム温度	: 20 °C
測定試料	: アラントイン配合目薬 (市販品)

アラントインは極性が高いため、逆相系では測定が困難です。そこで、高極性化合物の分離を得意とする親水性相互作用クロマトグラフィー (HILIC) 系にて測定しました。



Keyword : アラントイン, 目薬, 化粧品, 親水性相互作用クロマトグラフィー (HILIC), アミドカラム, Symphonia Amide, UV検出器