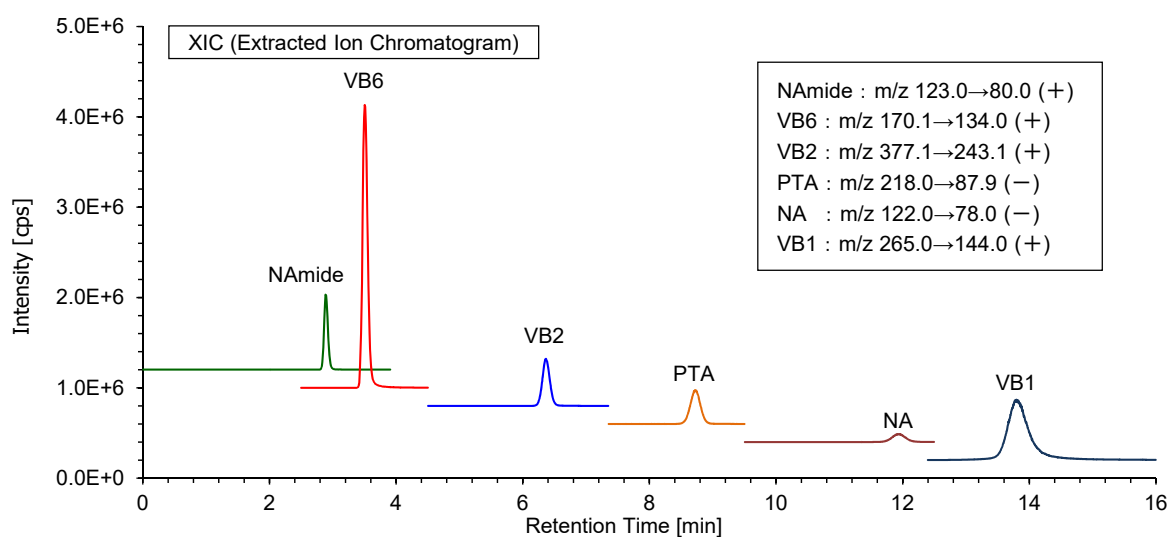
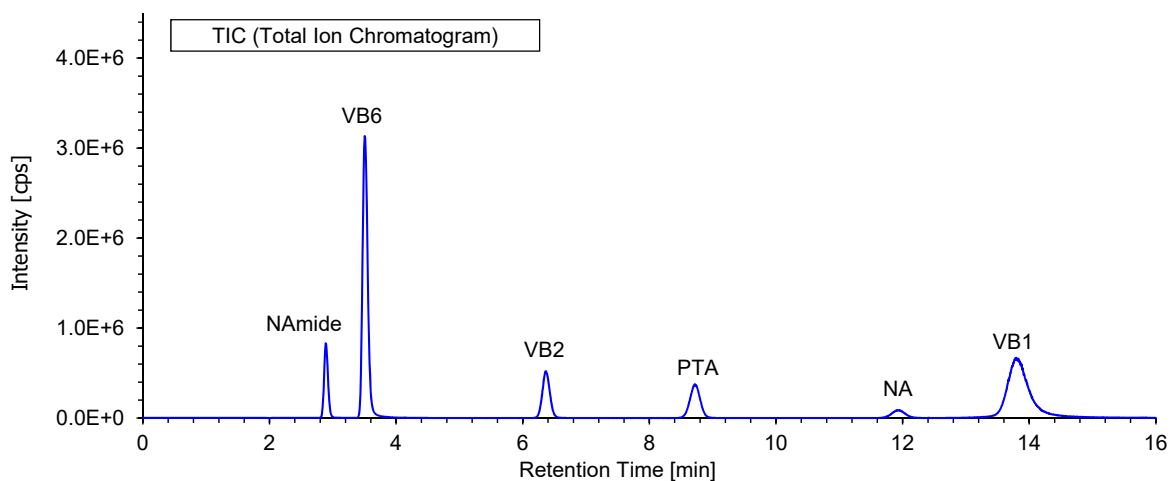


HILICモードカラム Symphonia Amideによる 水溶性ビタミンの一斉分析

<測定条件>

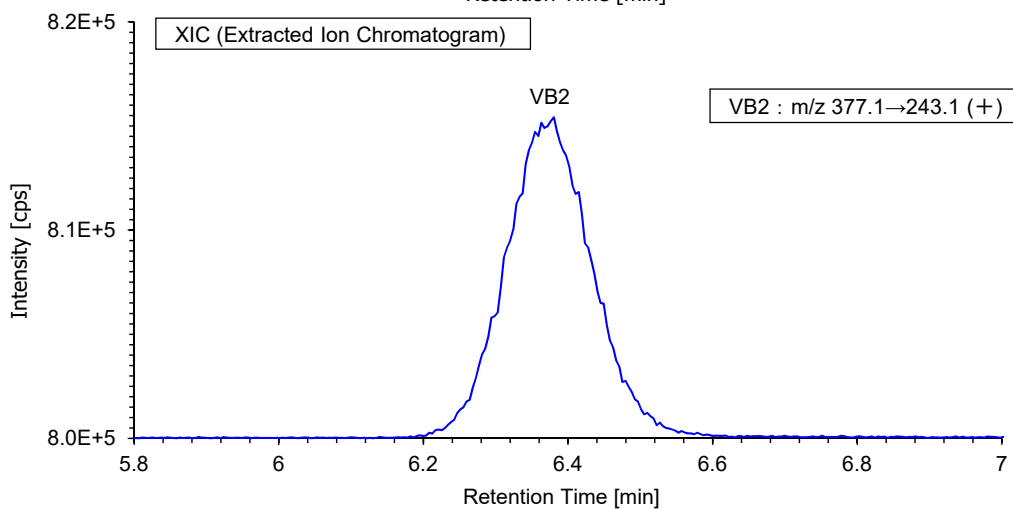
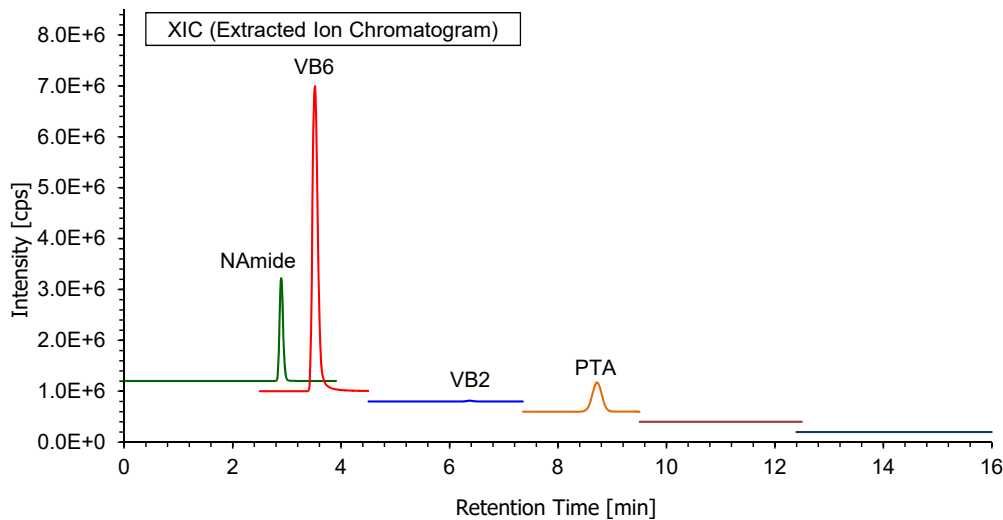
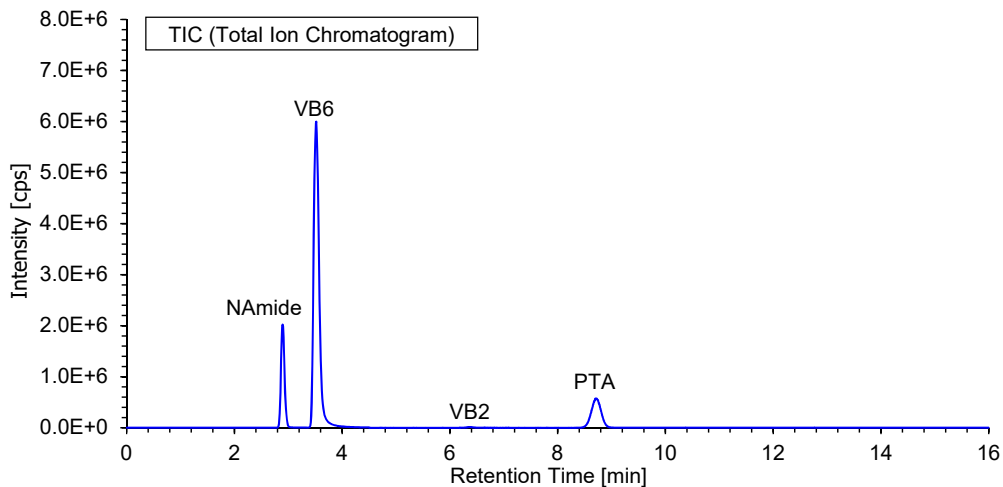
カラム : J-Pak Symphonia Amide (2.1 mm I.D. × 150 mmL, 3 μm)
 検出 : AB SCIEX Triple Quad™ 3500, ESI, MRM
 移動相A : 20 mMギ酸アンモニウム水溶液/アセトニトリル (10/90)
 流量 : 0.2 mL/min
 カラム温度 : 60 °C
 測定試料 : エナジードリンク

6成分混合標準試料 MRMクロマトグラム



NAmide : ニコチンアミド, VB6 : ビタミンB6 (ピリドキシン), VB2 : ビタミンB2 (リボフラビン),
 PTA : パントテン酸, NA : ニコチン酸, VB1 : ビタミンB1 (チアミン)

エナジードリンクMRMクロマトグラム



Keyword : 水溶性ビタミン, Symphonia Amide, Amideカラム, トリプル四重極質量分析計, ESI, MRM, ニコチンアミド, ニコチン酸, ビタミンB1 (チアミン), ビタミンB6 (ピリドキシン), パントテン酸, ビタミンB2 (リボフラビン), エナジードリンク