

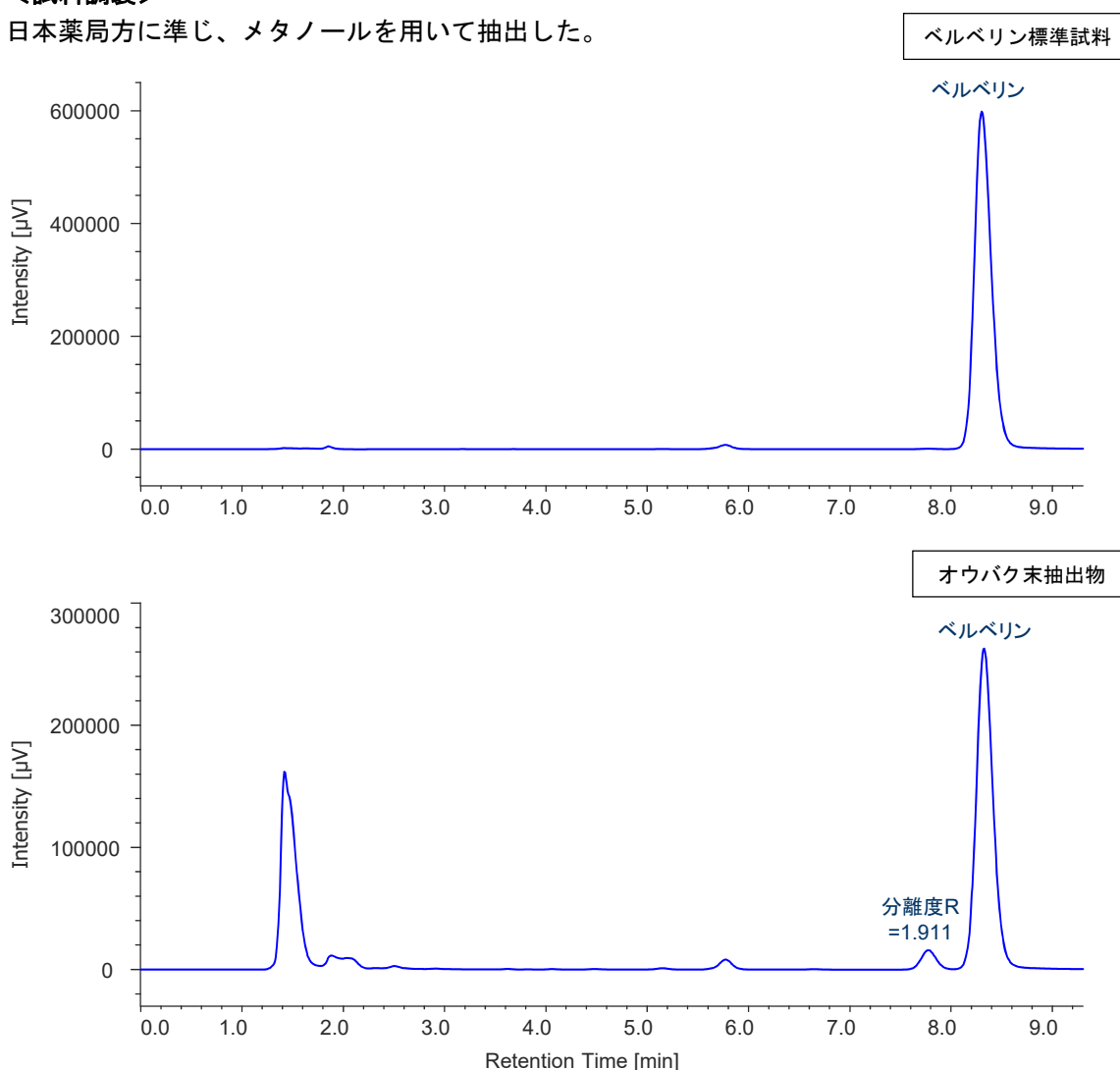
## オウバク末中ベルベリンの測定

### <測定条件>

カラム : J-Pak Symphonia C18 (4.6 mm I.D. × 150 mmL, 5 μm)  
 検出 : UV-345 nm  
 移動相 : 水/アセトニトリル混液 (50/50) 1000 mLにラウリル硫酸ナトリウム  
 1.7 gとリン酸二水素ナトリウム3.4 gを添加  
 流量 : 1.0 mL/min  
 カラム温度 : 40 °C  
 測定試料 : オウバク末抽出物

### <試料調製>

日本薬局方に準じ、メタノールを用いて抽出した。



Keyword : 日本薬局方, JP17, Symphonia C18, C18カラム, UV検出器, オウバク末, ベルベリン