

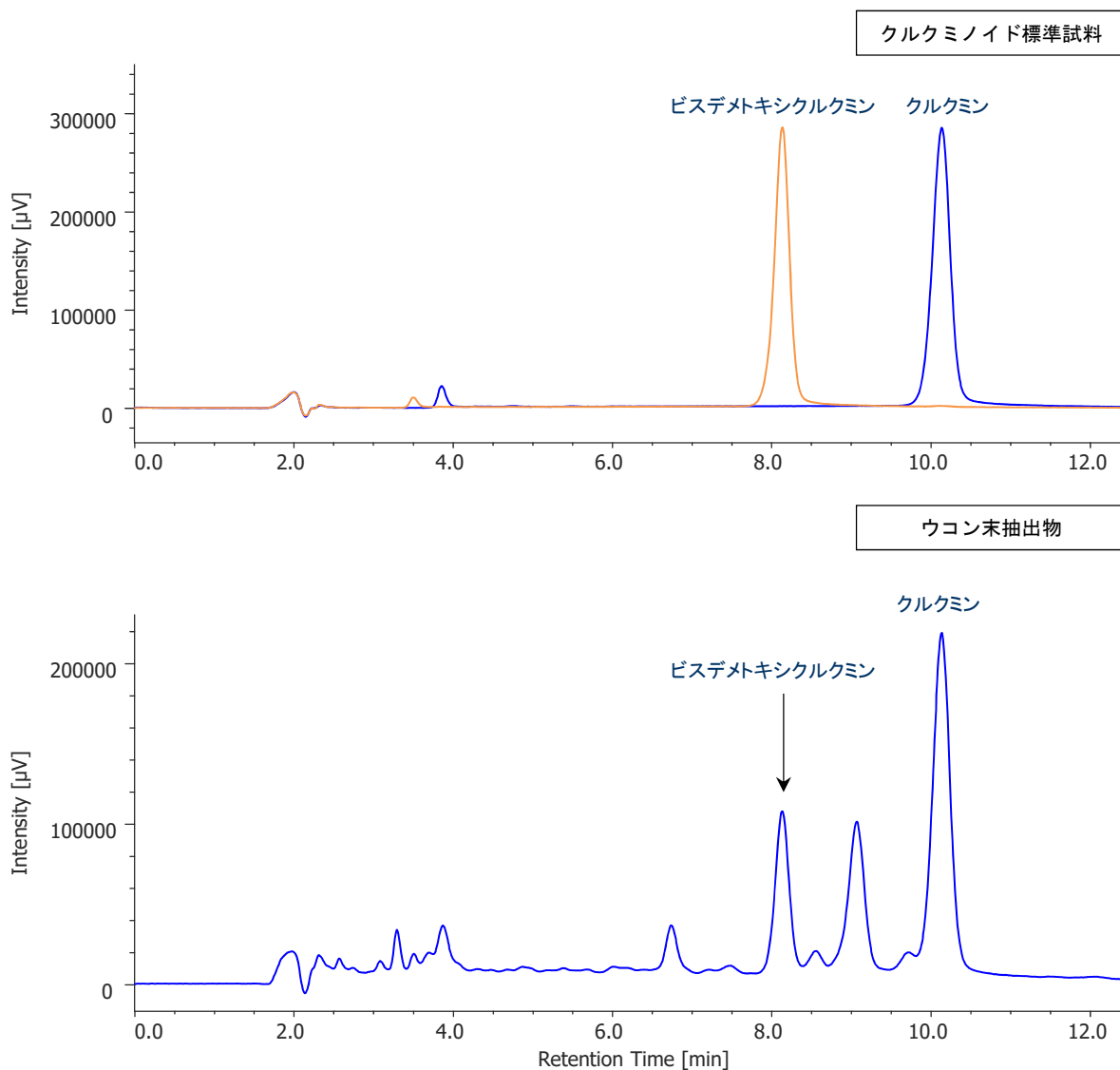
ウコン末中クルクミノイドの測定

<測定条件>

カラム : J-Pak Symphonia C18 (4.6 mm I.D. × 150 mmL, 5 μm)
 検出 : UV-245 nm
 移動相 : 水/アセトニトリル/酢酸 (56/43/1)
 流量 : 0.9 mL/min
 カラム温度 : 40 °C
 測定試料 : ウコン末抽出物

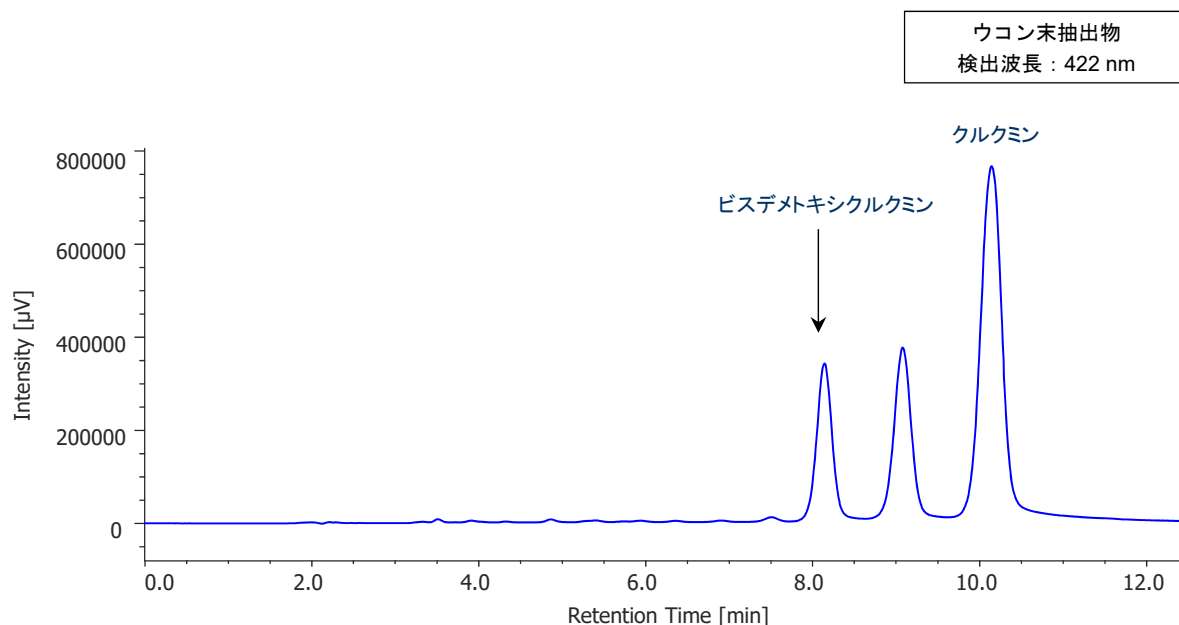
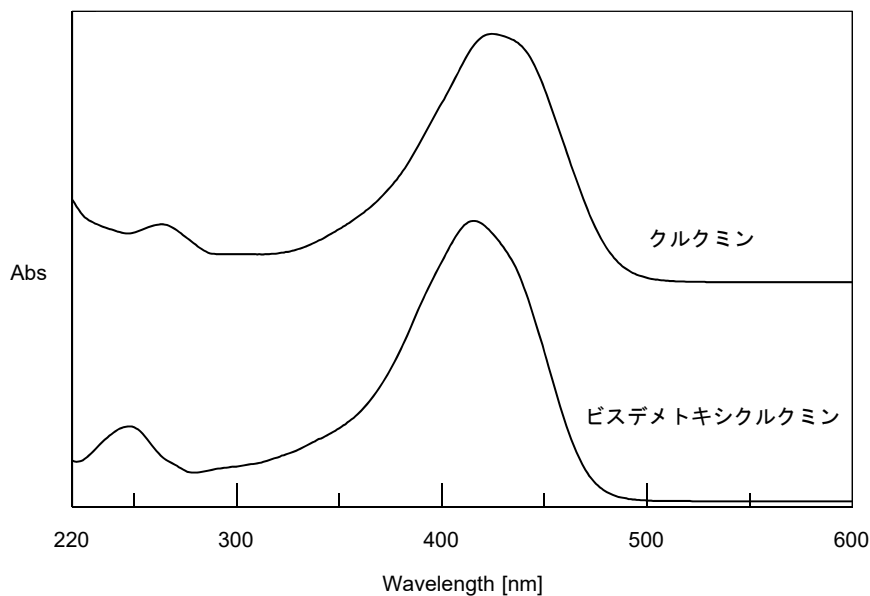
<試料調製>

日本薬局方に準じ、メタノール (1%酢酸添加) を用いて抽出した。



ウコン末抽出物にはクルクミノイド以外の成分も含まれています。検出波長を可視領域に設定することで、クルクミノイドを選択的に検出することが出来ます。

こちらにはクルクミノイド標準試料の紫外可視吸収スペクトルと、一般試験法（クルクミン、ビスデメトキシクルクミン）に基づき検出波長を422 nmに設定した際のクロマトグラムを掲載しております。



Keyword : 日本薬局方, JP17, Symphnia C18, C18カラム, UV検出器, ウコン末, クルクミン, ビスデメトキシクルクミン