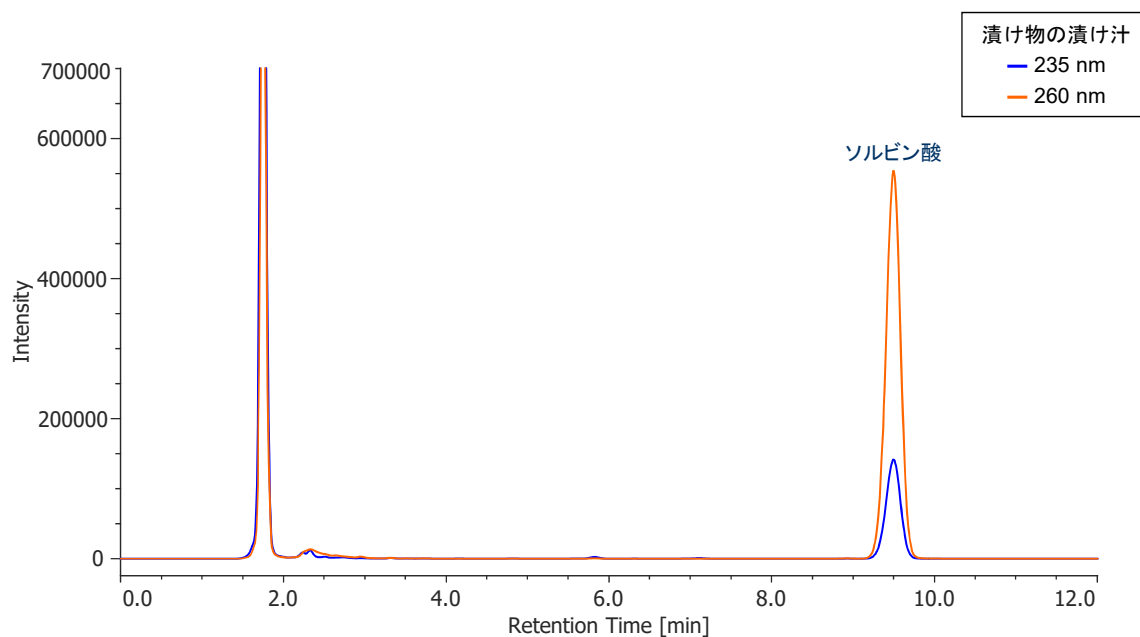
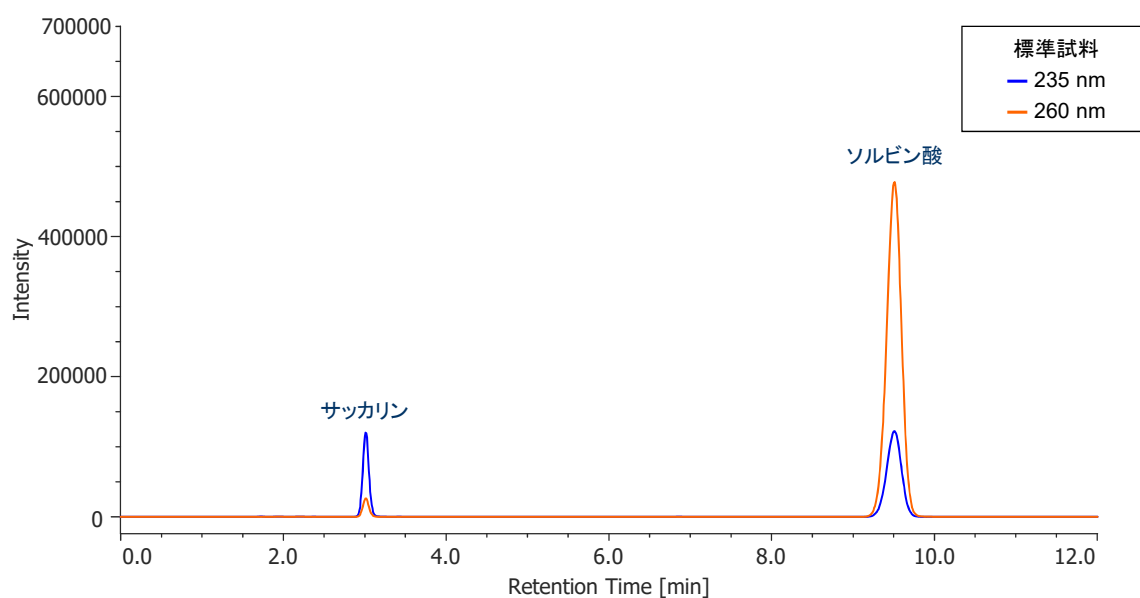


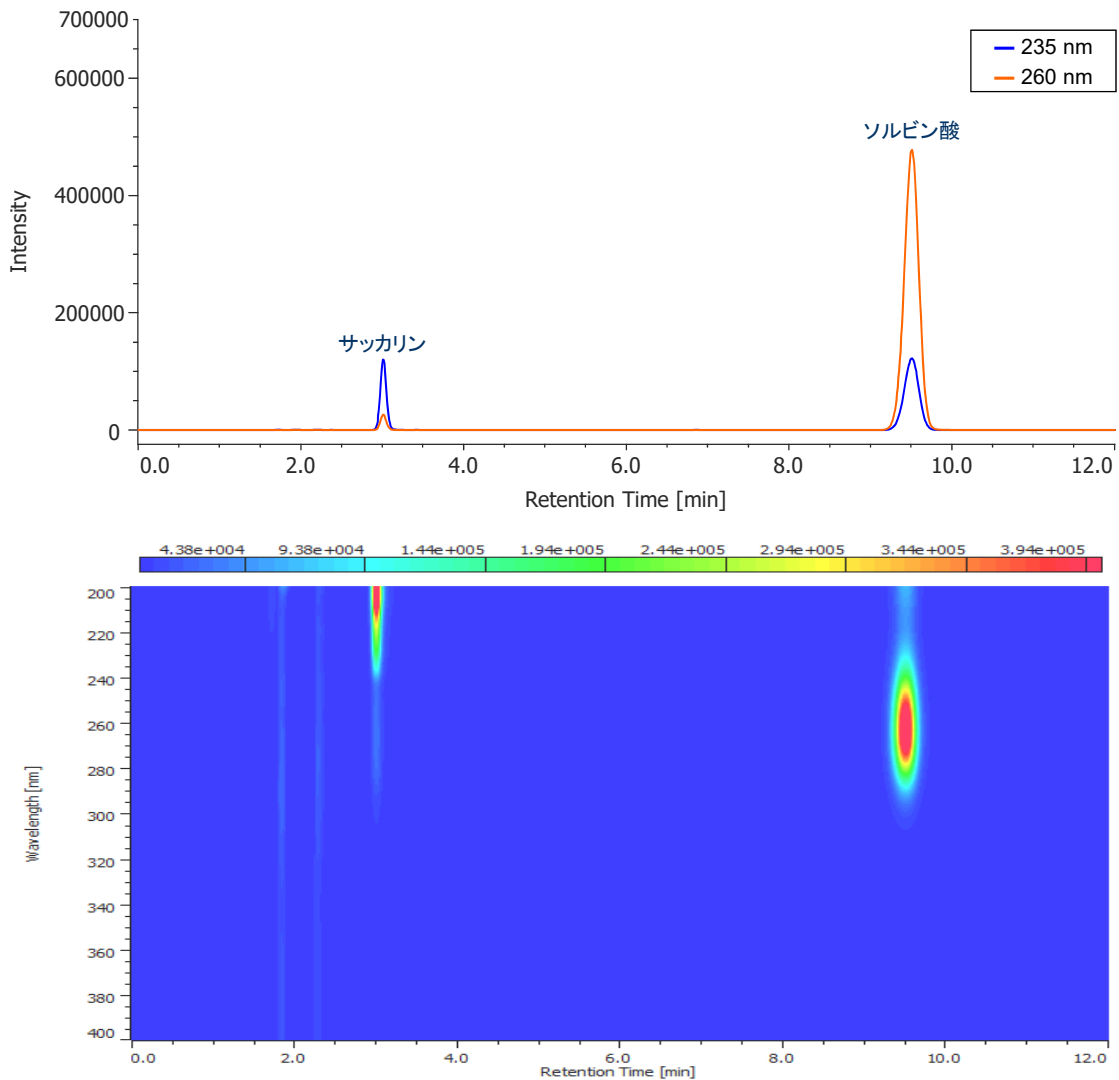
漬物中のソルビン酸の分析

<測定条件>

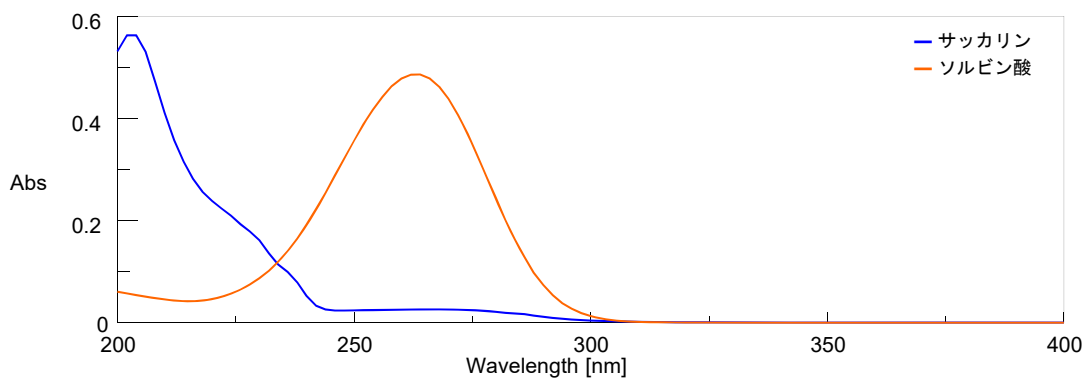
カラム : J-Pak Supero C18 (4.6 mm I.D. × 150 mmL, 5 μm)
 検出 : PDA-200~400 nm
 移動相 : 0.1 %リン酸水溶液/アセトニトリル (80/20)
 流量 : 1.0 mL/min
 カラム温度 : 40 °C
 測定試料 : 漬け物の漬け汁



PDA検出器による標準試料のクロマトグラム (235 nm, 260 nm検出) と等高線図



各成分のスペクトル



Keyword : 食品添加物, Supero C18, C18カラム, PDA検出器, サッカリン, ソルビン酸, 漬け物