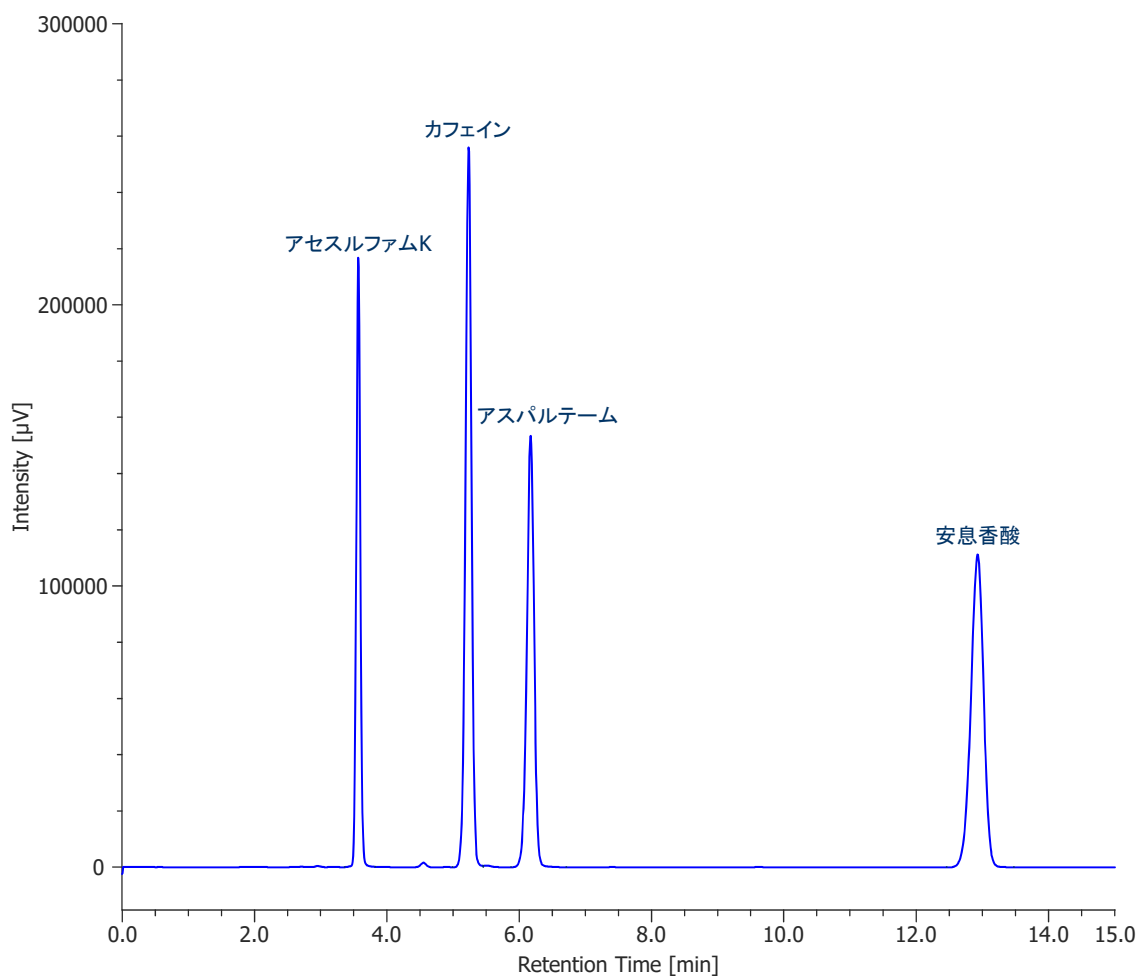


## 清涼飲料水中の食品添加物の分析

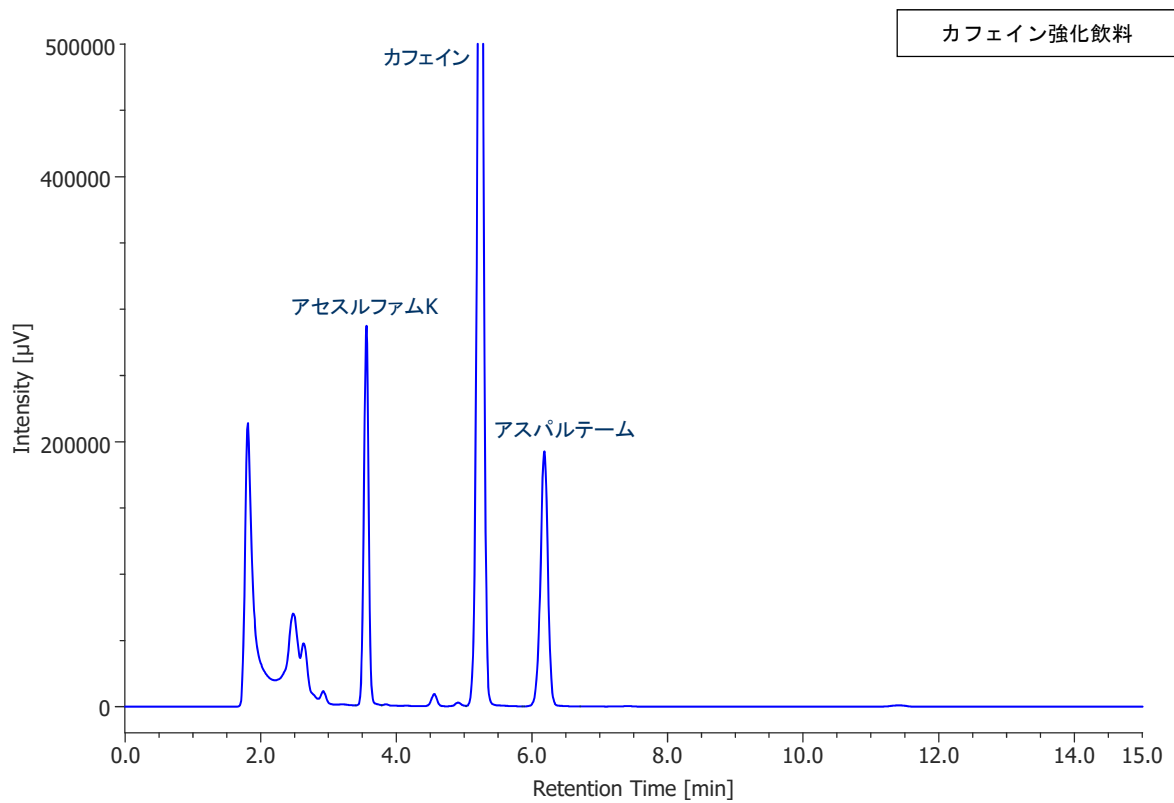
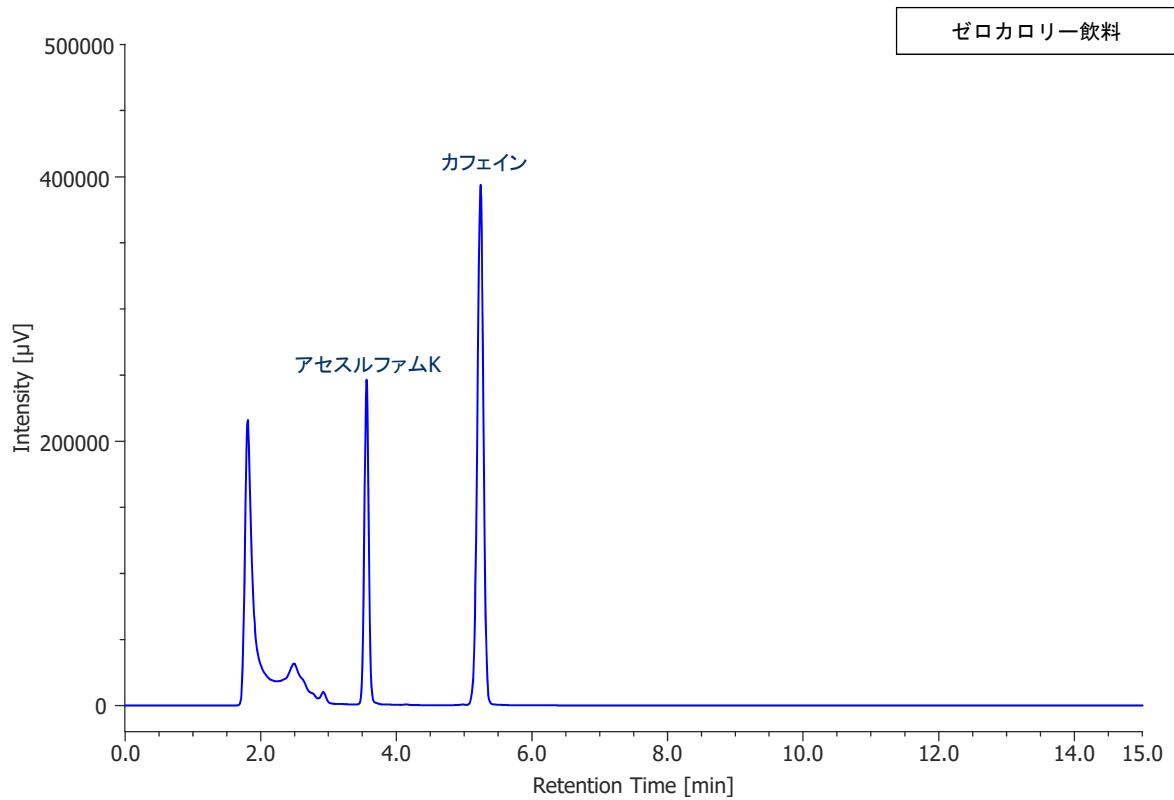
### <測定条件>

カラム : J-Pak Supero C18 (4.6 mm I.D. × 250 mmL, 5 μm)  
 検出 : UV-214 nm  
 移動相 : 50 mM リン酸二水素ナトリウム水溶液 (pH 3.5に調整) / アセトニトリル (80/20)  
 流量 : 1.0 mL/min  
 カラム温度 : 40 °C  
 測定試料 : 清涼飲料水 2点

### 標準試料の測定結果



清涼飲料水の測定結果



Keyword : 食品添加物, Supero C18, C18カラム, UV検出器, 清涼飲料水, 甘味料, アセスルファムカリウム, アセスルファムK, カフェイン, アスパルテーム, 安息香酸